

Especificaciones

Modelos	S-40 XC / S-40 TraX	S-45 XC / S-45 TraX
---------	---------------------	---------------------

Dimensiones

Altura de trabajo máx.*	14,04 m	15,56 m
Altura de plataforma máx.	12,04 m	13,56 m
Alcance horizontal máx.	9,47 m	11,02 m
Posicionamiento en negativo	0,30 m	1,27 m
A Longitud de plataforma - modelo 2,44 m	0,91 m	0,91 m
Longitud de plataforma - modelo 1,83 m	0,76 m	0,76 m
B Ancho de plataforma - modelo 2,44 m	2,44 m	2,44 m
Ancho de plataforma - modelo 1,83 m	1,83 m	1,83 m
C Altura - neumáticos estándar en posición replegada	2,51 m	2,51 m
- replegada con TraX	2,56 m	2,56 m
D Longitud - replegada	8,03 m	9,47 m
Longitud - transporte	7,80 m	7,37 m
E Ancho - neumáticos estándar	2,49 m	2,49 m
- opción TraX	2,46 m	2,46 m
F Distancia entre ejes	2,46 m	2,46 m
G Altura libre sobre el suelo - centro	0,32 m	0,32 m
- centro TraX	0,30 m	0,30 m

Productividad

Capacidad de elevación, máxima	454 kg	454 kg
Capacidad de elevación, sin restricciones	300 kg	300kg
Rotación de la plataforma	160° (70°/90°)	160° (80°/80°)
Rotación vertical del plumín	—	133° (+79° /-54°)
Rotación de la torreta	360° continua	360° continua
Voladizo posterior de la plataforma giratoria (con neumáticos)	97 cm	97 cm
Velocidad de traslación – repl. 4x4 (con neumáticos)	6,40 km/h	6,40 km/h
Velocidad de traslación – repl. 4x4 (con TraX)	4,00 km/h	4,00 km/h
Velocidad de traslación – elevada o extendida	0,3 m/s	0,3 m/s
Pendiente superable** repl. – 4x4	45%	45%
Radio de giro - int.	2,08 m	2,08 m
- int. con TraX	2,03 m	2,03 m
Radio de giro - ext.	5,23 m	5,23 m
- ext. con TraX	5,18 m	5,18 m
Controles	12 V DC proporcional	12 V DC proporcional
Neumáticos todo terreno por aire	315/55D20-12 ply	315/55D20-12 ply
TraX - sistema de orugas	Sistema de orugas Vermeer	Sistema de orugas Vermeer
Presión al suelo (con neumáticos)	634 kPa	634 kPa
Presión al suelo (con TraX)	138 kPa	152 kPa

Potencia

Alimentación	Deutz D 2011 LO3i 3 cilindros, 36 kW (48 hp)
Unidad de alimentación auxiliar	12 V DC
Capacidad del depósito hidráulico	144 L
Capacidad de depósito de combustible (diésel)	132 L

Niveles de ruido y vibración

Nivel de presión sonora (suelo)	89 dBA	89 dBA
Nivel de presión sonora (plataforma)	77 dBA	77 dBA
Vibración	<2,5 m/s ²	<2,5 m/s ²

Peso***

CE con neumáticos rellenos de espuma	6.407 kg	7.394 kg
Sistema de orugas	6.969 kg	7.956 kg

Cumplimiento normativo

Directiva de la UE: 2006/42/EC - Maquinaria (estándar armonizado EN280);
2004/108/EC (Compatibilidad electromagnética);
2000/14/EC (Ruido exterior)

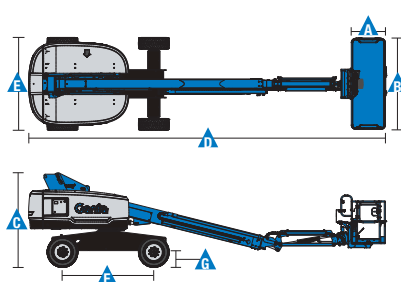
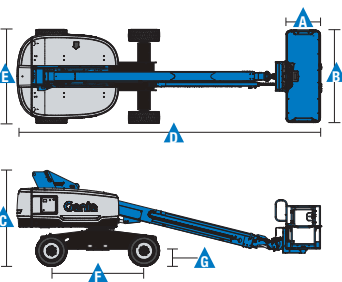


Diagrama de trabajo S-40 XC / S-40 TraX

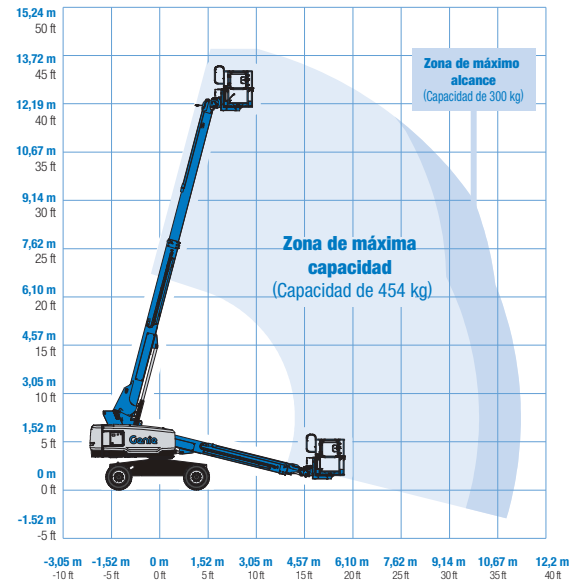
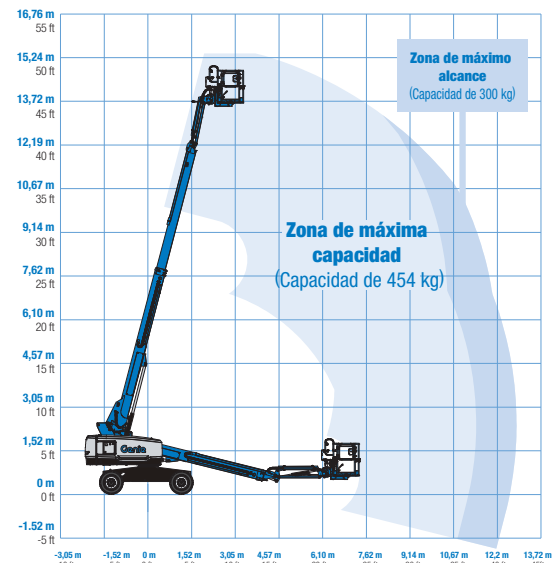


Diagrama de trabajo S-45 XC / S-45 TraX



* En el sistema métrico, altura de trabajo = altura de la plataforma + 2 m.

** La pendiente superable es aplicable al trabajo en pendientes. Consultar en el manual del operario la clasificación de las pendientes.

*** El peso variará en función de las opciones y de la normativa del país.

Características

Características estándar	Fácil configuración según sus necesidades	Opciones y accesorios
<p>Dimensiones</p> <p>S-40 XC, S-40 TraX</p> <ul style="list-style-type: none"> • Altura de trabajo 14,04 m • Alcance horizontal 9,70 m • Capacidad de elevación sin restricciones 300 kg y capacidad de elevación máxima 454 kg <p>S-45 XC, S-45 TraX</p> <ul style="list-style-type: none"> • Altura de trabajo 15,56 m • Alcance horizontal 11,02 m • Capacidad de elevación sin restricciones 300 kg y capacidad de elevación máxima 454 kg <p>Productividad</p> <ul style="list-style-type: none"> • Capacidad de retracción automática al alcanzar el diagrama operacional • Plataforma con nivelación automática • Rotación hidráulica de la plataforma de 160° • Interruptor de dirección acoplado al joystick de traslación • Joystick con campo magnético proporcional • Refrigerador aceite hidráulico • Sistema de validación de la traslación • Tracción deshabilitada en caso de chasis inclinado • Cableado AC a la plataforma • Bocina • Contador horario • Alarmas de descenso y de inclinación • Luz intermitente y alarma de desplazamiento • 360° de rotación hidráulica continua de la torreta • Tracción positiva continua • Motores de rueda de dos velocidades • Sistema de diagnóstico a bordo y pantalla de estado del motor • Conector telemático • Alarma de contacto Lift Guard™ • Bandeja de herramientas <p>Potencia</p> <ul style="list-style-type: none"> • Unidad de alimentación auxiliar de 12V DC • Protección anti-rearranque • Parada automática del motor en caso de anomalía • Calentador de aire de admisión • Indicador de revisión del motor 	<p>Tipos de plataformas</p> <ul style="list-style-type: none"> • De acero 1,83 m (doble entrada con puerta lateral abatible) • De acero 2,44 m (triple entrada con puerta lateral abatible) - estándar <p>Plumín</p> <ul style="list-style-type: none"> • Sin plumín • Plumín articulado 1,52 m <p>Tipos de motor</p> <ul style="list-style-type: none"> • Deutz diésel 36 kW (48 hp) <p>Conducción</p> <ul style="list-style-type: none"> • 4 x 4 <p>Eje</p> <ul style="list-style-type: none"> • Ancho fijo con oscilación activa <p>Neumáticos</p> <ul style="list-style-type: none"> • Todo terreno con espuma (estándar) • Todo terreno, no marcan el suelo, con espuma • Sistema de orugas Vermeer (estándar en TraX) 	<p>Productividad</p> <ul style="list-style-type: none"> • Mallas de Aluminio de Media Altura Lift Guard™⁽¹⁾ • Raíl auxiliar superior en plataforma • Línea de aire comprimido a la plataforma⁽¹⁾ • Toma de corriente en cesta (incluye enchufe y fusible rearmable como opción)⁽²⁾ • Kit de luces (2 en chasis, 2 en plataforma)⁽¹⁾ • Aceite hidráulico biodegradable⁽¹⁾ • Kit de ambiente hostil⁽¹⁾: fuelles de cilindro, sellos rascadores para la pluma y una cubierta de la caja de control en plataforma y en suelo • Corte de elevación en caso de chasis inclinado • Soporte de panel⁽¹⁾ • Cubiertas de los controles de la cesta con cierre <p>Opciones de alimentación</p> <ul style="list-style-type: none"> • Generador AC Lift Power™ 3kW, 110V/50Hz o 220V/50Hz • Kit arranque en frío: calentador de motor y cargador de baterías • Silenciador del depurador catalítico diésel⁽¹⁾



⁽¹⁾ Opción solo instalada en fábrica
⁽²⁾ No disponible con la opción generador

España y Portugal

Gaià, 31 - Pol. Ind. Pla d'en Coll, 08110 Montcada y Reixac, Barcelona, España Tel gratuito : + 34 900 808 110 Tel: + 34 93 572 50 90
Fax: + 34 93 572 50 91 Email AWP-InfoEurope@terex.com
Visite www.genielift.com/es/about-genie/locations para ver nuestra lista de ubicaciones globales.

Fabricación y distribución en todo el mundo

Australia · Brasil · Caribe · América Central · China · Francia · Alemania · Italia · Japón · Corea · México · Rusia · Sudeste de Asia · Suecia · Emiratos Árabes Unidos · España y Portugal · Estados Unidos · Reino Unido

Las especificaciones de productos están sujetas a cambios sin previo aviso ni obligación por parte de Genie. Las fotografías y/o esquemas de este folleto sólo aparecen con fines ilustrativos. Si desea instrucciones sobre el correcto uso de este equipo, consulte el Manual del Operario. El incumplimiento de las instrucciones del manual del operario así como la actuación irresponsable de cualquier tipo por parte del operario pueden causar lesiones graves o la muerte. La única garantía aplicable y que sirve de referencia para los diferentes productos Genie es nuestra garantía contractual validada por nuestros servicios técnicos. No será válida ninguna otra garantía ni oral ni escrita. Los productos y servicios listados pueden ser marcas registradas, patentes, o nombres registrados de Terex Corporation y/o sus filiales en los EE.UU. y en numerosos otros países. Genie es una marca registrada de Terex South Dakota, Inc © 2019 Terex Corporation.

